

*Máme koně do každého dostihu
Für jedes Rennen das passende Pferd*

CHARVÁT®



**Manometry
Měřící hadice
Manometrická šroubení**

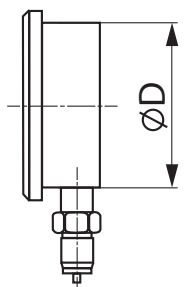
MANOMETRY

Označení: 6305 RL

- manometr ØD 63 mm
- náplň glycerin
- přípojovací závit 1/4"

Označení: 1005 RL

- manometr ØD 100 mm
- náplň glycerin
- přípojovací závit 1/2"

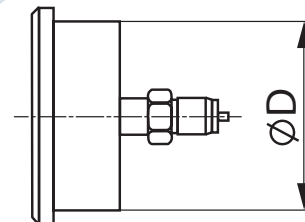


Označení: 6306 PBL

- manometr ØD 63 mm
- náplň glycerin
- přípojovací závit 1/4"

Označení: 1008 PBL

- manometr ØD 100 mm
- náplň glycerin
- přípojovací závit 1/2"

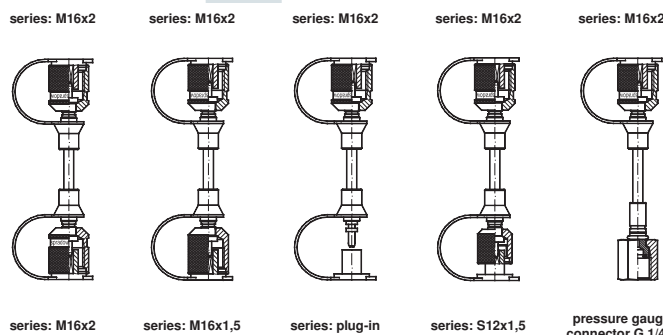


Jednotlivé typy manometrů lze dodat pro následující rozsahy tlaku (hodnoty uvedeny v [bar]):

-1 až + 0,6	0 až + 0,6	0 až + 12	0 až + 160
-1 až + 1,5	0 až + 1	0 až + 16	0 až + 250
-1 až + 3	0 až + 1,6	0 až + 25	0 až + 300
-1 až + 5	0 až + 2,5	0 až + 40	0 až + 400
-1 až + 9	0 až + 4	0 až + 60	0 až + 600
-1 až + 15	0 až + 6	0 až + 80	0 až + 1000
-1 až 0	0 až + 10	0 až + 100	

Dále lze dodat manometry o ØD 40 mm (označení 4305 RL, 4306 PBL) a o ØD 50 mm (označení 5305 RL, 5306 PBL) pro výše uvedené rozsahy tlaku mimo hodnot 0 až + 600 bar a 0 až + 1000 bar, avšak s delší dodací lhůtou.

MĚŘÍCÍ HADICE



Jednotlivé typy hadic dodáváme ve standardních délkách: 200, 400, 630, 800, 1000, 1500, 2000, 2500, 3200, 4000.

Dále lze dodat hadice libovolných délek se všemi druhy koncovek dle přání zákazníka.

TESTOVACÍ KONCOVKY



Testovací koncovky jsou užívány pro monitorování a kontrolu tlaku nebo pro odvzdušnění. Výhodou tohoto systému je okamžité a dostupné připojení manometru s měřicí hadicí na měřící šroubení, které se zpravidla umísťuje mezi spojovací prvky hydraulického obvodu. Měřící šroubení jsou nepropustná a jsou zabezpečena kovovým víčkem. Obsluha může provádět měření i na těžko dostupném místě.

Medium: Testovací koncovky byly vyvinuty pro hydraulický a minerální olej na bázi kapalin.

Hadice: polyamid (-35° do 100°C), výztuž: syntetické vlákno

Materiál: Ocel, Nerezová ocel

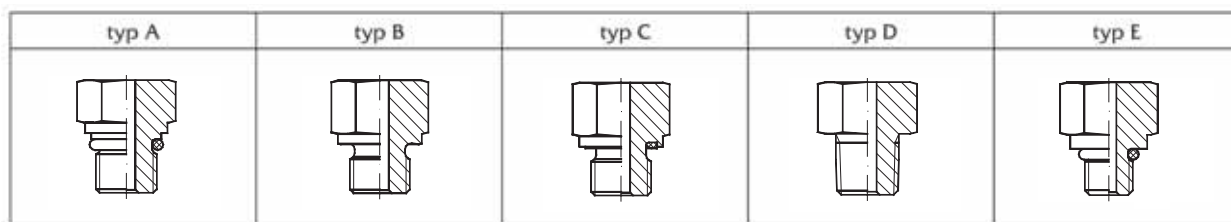
Těsnění: NBR (-20°C do +100°C)

FPM (-20°C do +200°C)

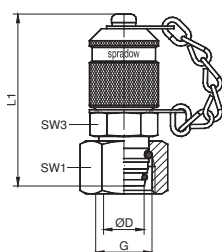
EPDM (-40°C do +150°C)

Povrch: AC3 na základě normy DIN ISO 4042

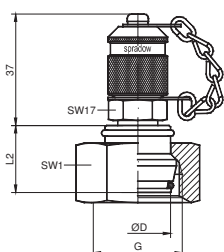
Tlak: maximální pracovní tlak testované koncovky je 630 bar



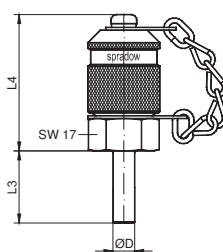
Typ A		Typ B		Typ C		Typ D		Typ E	
G	NÁZEV	G	NÁZEV	G	NÁZEV	G	NÁZEV	G	NÁZEV
M8x1	CMK 20-M8x1 A	M8x1	CMK 20-M8x1 B	M10X1	CMK 20-M10x1 C	1/8 NPT	CMK-20 1/8NPT D	5/16-24UNF	CMK-20 5/16-24UNF E
M10x1	CMK 20-M10x1 A	M10x1	CMK 20-M10x1 B	M10x1,25	CMK 20-M10x1,25 C	1/4 NPT	CMK-20 1/4NPT D	7/16-20UNF	CMK-20 7/16-20UNF E
		M12x1,5	CMK 20-M12x1,5 B	M12X1,5	CMK 20-M12x1,5 C	3/8 NPT	CMK-20 3/8NPT D	9/16-18UNF	CMK-20 9/16-18UNF E
		M14x1,5	CMK 20-M14x1,5 B	M14x1,5	CMK 20-M14x1,5 C				
		M16x1,5	CMK 20-M16x1,5 B	M16x1,5	CMK 20-M16x1,5 C	R 1/8 kuželový	CMK-20 R1/8K D		
		M18x1,5	CMK 20-M18x1,5 B	M18x1,5	CMK 20-M18x1,5 C	R 1/4 kuželový	CMK-20 R1/4K D		
		M20x1,5	CMK 20-M20x1,5 B	M20x1,5	CMK 20-M20x1,5 C				
		M22x1,5	CMK 20-M22x1,5 B	M22x1,5	CMK 20-M22x1,5 C				
		M26x1,5	CMK 20-M26x1,5 B	M26X1,5	CMK 20-M26x1,5 C				
		M27x2	CMK 20-M27x2 B	M27x2	CMK 20-M27x2 C				
		M33x2	CMK 20-M33x2 B	M33x2	CMK 20-M33x2 C				
		M42x2	CMK 20-M42x2 B	M42x2	CMK 20-M42x2 C				
		M48x2	CMK 20-M48x2 B	M48x2	CMK 20-M48x2 C				
		G 1/8	CMK 20-G1/8 B	G 1/8	CMK 20-G1/8 C				
		G 1/4	CMK 20-G1/4 B	G 1/4	CMK 20-G1/4 C				
		G 1/2	CMK 20-G1/2 B	G 1/2	CMK 20-G1/2 C				
		G 3/4	CMK 20-G3/4 B	G 3/4	CMK 20-G3/4 C				
		G 1	CMK 20-G1 B	G 1	CMK 20-G1 C				
		G 1 1/4	CMK 20-G1 1/4 B	G 1 1/4	CMK 20-G1 1/4 C				
		G 1 1/2	CMK 20-G1 1/2 B	G 1 1/2	CMK 20-G1 1/2 C				



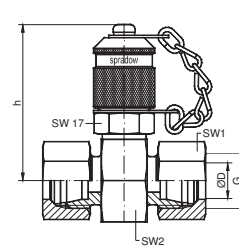
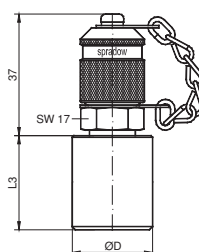
type DKO



type BE



type GE



série	PN	Ø trubky	L1	L2	L3	SW1	SW2	h	G	Typ DKO	Typ BE	Typ GE
315		6	20	38	32,5	24	24	49	M12X1,5	DKO 6L	BE 6L	GE 6L
		8	20	35	32,5	17	24	49	M14X1,5	DKO 8L	BE 8L	GE 8L
		10	20	37	32,5	19	24	49	M16X1,5	DKO 10L	BE 10L	GE 10L
		12	20	37	32,5	22	24	49	M18X1,5	DKO 12L	BE 12L	GE 12L
		15		29	21	27	30	52	M22X1,5	DKO 15L	BE 15L	GE 15L
L		18		29	19	32	32	53	M26X1,5	DKO 18L	BE 18L	GE 18L
		22		29	20	36	36	55	M30X2	DKO 22L	BE 22L	GE 22L
		160	28		32	25	41	57,5	M36X2	DKO 28L	BE 28L	GE 28L
			35		42	30	46	60	M45X2	DKO 35L	BE 35L	GE 35L
630		42		45	31	55	55	64,5	M52X2	DKO 42L	BE 42L	GE 42L
		6	20	38	33,5	24	24	49	M14X1,5	DKO 6S	BE 6S	GE 6S
		8	20	35	33,5	24	24	49	M16X1,5	DKO 8S	BE 8S	GE 8S
		10	20	37	33,5	24	24	49	M18X1,5	DKO 10S	BE 10S	GE 10S
		12	20	37	33,5	24	24	49	M20X1,5	DKO 12S	BE 12S	GE 12S
S		14	20	29	20	27	27	50,5	M22X1,5	DKO 14S	BE 14S	GE 14S
		16		29	29	30	30	52	M24X1,5	DKO 16S	BE 16S	GE 16S
		400	20		29	29	36	55	M30X2	DKO 20S	BE 20S	GE 20S
			25		36	36	41	57,5	M36X2	DKO 25S	BE 25S	GE 25S
			30		41	41	50	60	M42X2	DKO 30S	BE 30S	GE 30S
	300	38		48	48	60	55	64,5	M52X2	DKO 38S	BE 38S	GE 38S

Všechny koncovky lze dodat se závitů M16x2, M16x1,5, S12x1,5 a steck

CHARVÁT Group s.r.o.
285 21 Zbraslavice 394, CZ
Tel.: +420 327 591 112, 116, 117, 780
Fax: +420 327 591 429
E-mail: charvat@charvat-chs.cz
www.charvat-chs.cz

CHARVÁT Slovakia s.r.o.
913 21 Trenčianska Turná 1034, SK
Tel.: +421 32 658 5184-5, 5844, 5113
Fax: +421 32 658 5843
E-mail: charvat@charvat-slovakia.sk
www.charvat-slovakia.sk

CHARVÁT d.o.o.
Josipa Jelačića 87a, 43 500 Daruvar, HR
Tel.: +385 43 332 182, 331 397
Fax: +385 43 331 695
E-mail: charvat@charvat.hr
www.charvat.hr

O.O.O. XAPBAT
ул. Дзержинского 1, 08200 г. Ирпень
Киевская обл., UA
Тел./ Факс: +380 44 377 51 22
Моб. +380 67 447 1798
E-mail: charvat@ukr.net
www.charvat.com.ua

CHARVÁT AXL, a.s.
3. května 800, 513 01 Semily
Tel.: +420 481 654 111, Fax: +420 481 623 336
E-mail: axl@axl.cz
www.charvat-axl.cz

CHARVÁT HYKOM s.r.o.
Plzeňská 2726, 269 01 Rakovník
Tel.: +420 313 515 923, Fax: +420 313 515 187
E-mail: hykom@hykom.cz
www.charvat-hykom.cz

CHARVÁT CTS a.s.
Okřínek 53, 290 01 Poděbrady
Tel.: +420 325 608 111, Fax: +420 325 653 097
E-mail: info@cts-servis.cz
www.charvat-cts.cz

CHARVÁT HYDRAULIK GmbH
Carl – Benz – Str. 4, 69298 Schriesheim, DE
Tel.: +49(0)6220 914390, Fax: +49(0)6220 914392
Mobil: +49(0)171 5847784
E-mail: info@charvat-hydraulik.com

E-MOTION SYSTEMS LTD.
Martyn Evans
5 St James Street, Ludgershall, Andover hants.
SP119QF, GB
Tel./Fax: + 44 (0)1264 791784
Mobil: +44 (0)7919 957560
E-mail: evans-martyn1@sky.com

PROVOZOVNY V ČR:

CHARVÁT Group s.r.o.
Formanská 139, 149 00 Praha 4 – Újezd, CZ
Tel./Fax: +420 272 690 085
E-mail: praha @charvat-chs.cz

CHARVÁT Group s.r.o.
Pohraniční 504/27, 703 00 Ostrava-Vítkovice, CZ
Tel./Fax: +420 595 953 253
E-mail: ostrava @charvat-chs.cz

CHARVÁT Group s.r.o.
Olomoucká 77, 627 00 Brno-Černovice, CZ
Tel./Fax: +420 545 217 105
E-mail: brno@charvat-chs.cz

CHARVÁT Group s.r.o.
Přístavní 483/27, 400 07 Ústí nad Labem, CZ
Tel./Fax: +420 475 210 183
E-mail: ustinadlabem@charvat-chs.cz

CHARVÁT Group s.r.o.
Božkovské náměstí 17/21, 326 00 Plzeň-Božkov, CZ
Tel./Fax: +420 377 420 046
E-mail: plzen@charvat-chs.cz

CHARVÁT Group s.r.o.
Velkomoravská 506, 686 03 Staré Město, CZ
Tel./Fax: +420 572 503 567
E-mail: staremesto@charvat-chs.cz

CHARVÁT Group s.r.o.
Suchomelská 533, 370 04 České Budějovice, CZ
Tel.: +420 739 476 099
E-mail: ceskebudejovice@charvat-chs.cz

CHARVÁT Group s.r.o.
Plzeňská 2726, 269 01 Rakovník, CZ
Tel.: +420 727 927 585
E-mail: rakovnik@charvat-chs.cz

www.charvat-chs.cz

